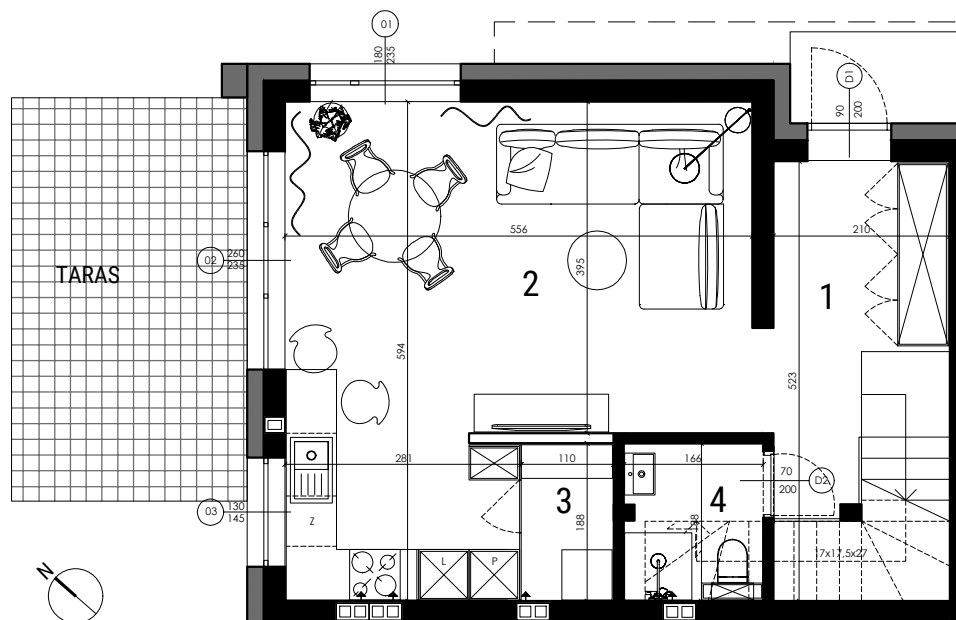


# Rataja

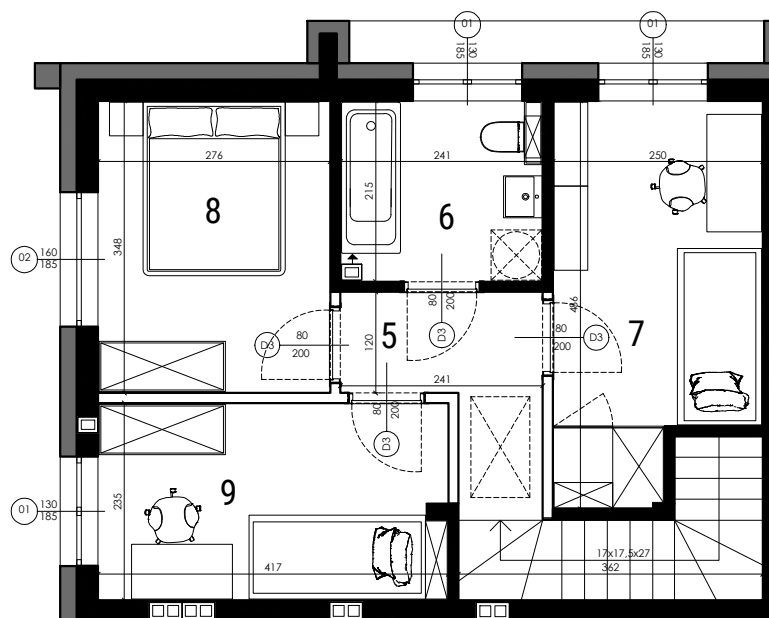
## 52



### PARTER



### PIĘTRO



### LOKAL \_\_\_\_\_ 3A

POWIERZCHNIA DZIAŁKI	242m <sup>2</sup>
TEREN ZEWNĘTRZNY	176m <sup>2</sup>
TARAS	13.00m <sup>2</sup>

PARTER	39.61m <sup>2</sup>
1 KORYTARZ	7.46m <sup>2</sup>
2 POKÓJ DZIENNY Z KUCHNIĄ	27.15m <sup>2</sup>
3 SPIŻARNIA	2.01m <sup>2</sup>
4 WC	2.99m <sup>2</sup>

PIĘTRO	38.64m <sup>2</sup>
5 KORYTARZ	4.28m <sup>2</sup>
6 ŁAZIENKA	5.05m <sup>2</sup>
7 POKÓJ	10.76m <sup>2</sup>
8 POKÓJ	9.01m <sup>2</sup>
9 POKÓJ	9.54m <sup>2</sup>

SCHODY	5.56m <sup>2</sup>
--------	--------------------

POW. ŚCIANEK DZIAŁOWYCH	1.70m <sup>2</sup>
-------------------------	--------------------

POWIERZCHNIA UŻYTKOWA	85.51m <sup>2</sup>
-----------------------	---------------------

POWIERZCHNIA PODŁÓG	85.86m <sup>2</sup>
---------------------	---------------------

- ścianki konstrukcyjne bez możliwości rozbiórki
- ściany działowe z możliwością rozbiórki



Powierzchnia lokalu obejmuje: określenie projektowanej powierzchni użytkowej wg normy PN-ISO 9836:2022-07 oraz powierzchnię elementów nadających się do demontażu. Szczegółowe zasady ustalenia powierzchni lokalu po jego wybudowaniu określa umowa. Powierzchnia lokalu może ulec zmianom w przypadkach określonych umową. Aranżacja i wizualizacja mają charakter przykładowy, umebliowanie nie stanowi wyposażenia lokalu.