

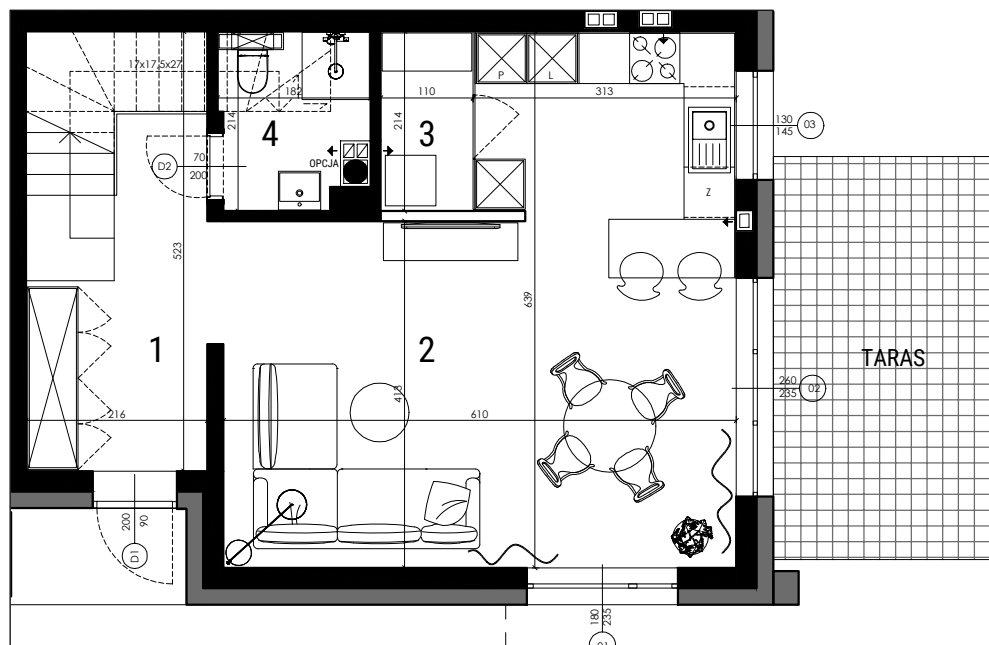
# Rataja

## 52

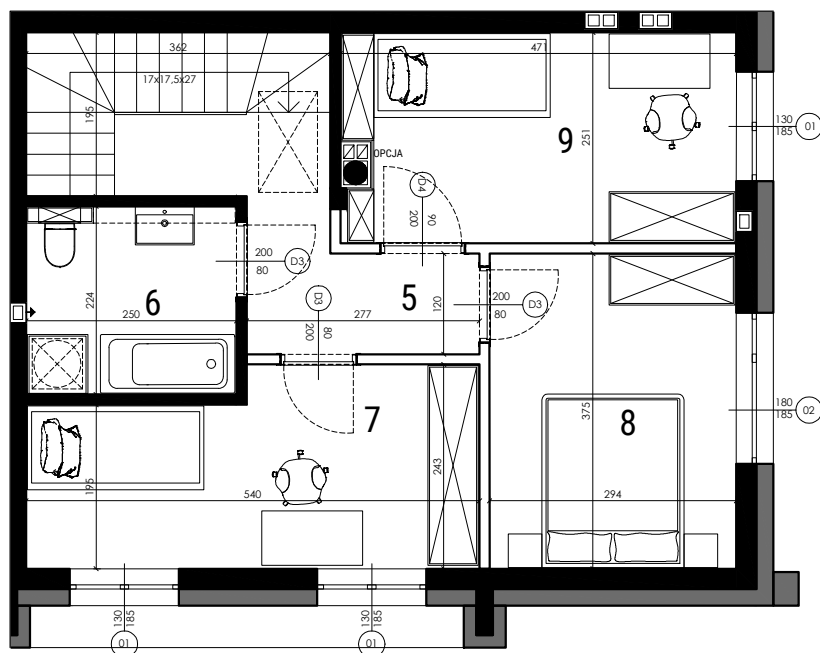


RATAJA

### PARTER



### PIĘTRO



### LOKAL \_\_\_\_\_ 6C

POWIERZCHNIA DZIAŁKI	312m <sup>2</sup>
TEREN ZEWNĘTRZNY	249m <sup>2</sup>
TARAS	13.00m <sup>2</sup>

PARTER	45.30m <sup>2</sup>
1 KORYTARZ	7.84m <sup>2</sup>
2 POKÓJ DZIENNY Z KUCHNIĄ	31.81m <sup>2</sup>
3 SPIŻARNIA	2.29m <sup>2</sup>
4 WC	3.36m <sup>2</sup>

PIĘTRO	44.62m <sup>2</sup>
5 KORYTARZ	6.36m <sup>2</sup>
6 ŁAZIENKA	5.46m <sup>2</sup>
7 POKÓJ	11.63m <sup>2</sup>
8 POKÓJ	9.79m <sup>2</sup>
9 POKÓJ	11.39m <sup>2</sup>

SCHODY	5.56m <sup>2</sup>
--------	--------------------

POW. ŚCIANEK DZIAŁOWYCH	2.01m <sup>2</sup>
-------------------------	--------------------

POWIERZCHNIA UŻYTKOWA	97.49m <sup>2</sup>
-----------------------	---------------------

POWIERZCHNIA PODŁÓG	98.52m <sup>2</sup>
---------------------	---------------------

- ściany konstrukcyjne bez możliwości rozbiorczy
- ściany działowe z możliwością rozbiorczy



Powierzchnia lokalu obejmuje: określenie projektowanej powierzchni użytkowej wg normy PN-ISO 9836:2022-07 oraz powierzchnię elementów nadających się do demontażu. Szczegółowe zasady ustalenia powierzchni lokalu po jego wybudowaniu określa umowa. Powierzchnia lokalu może ulec zmianom w przypadkach określonych umową. Aranżacja i wizualizacja mają charakter przykładowy, umebliowanie nie stanowi wyposażenia lokalu.