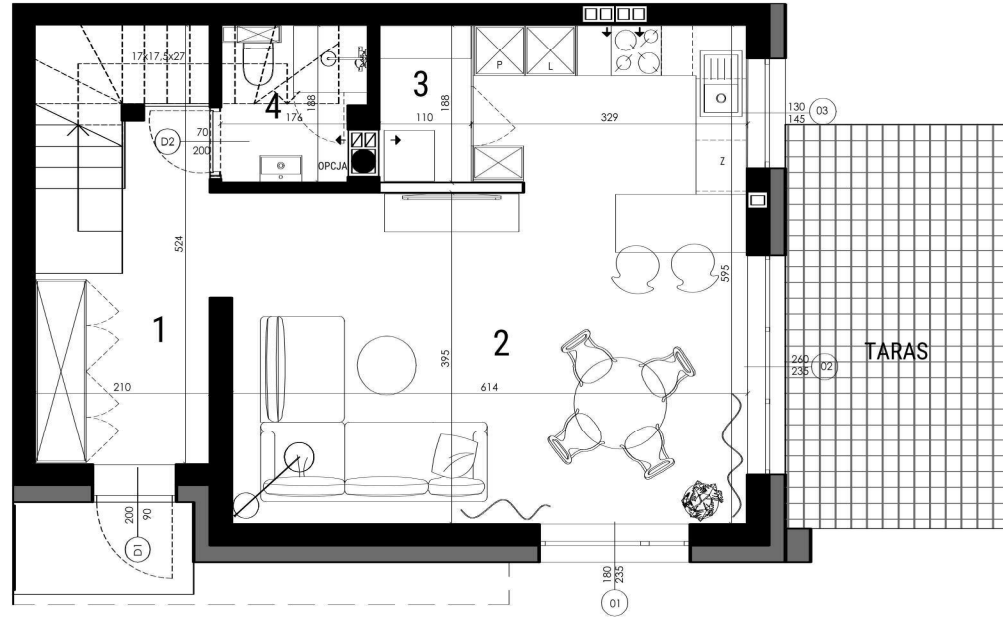


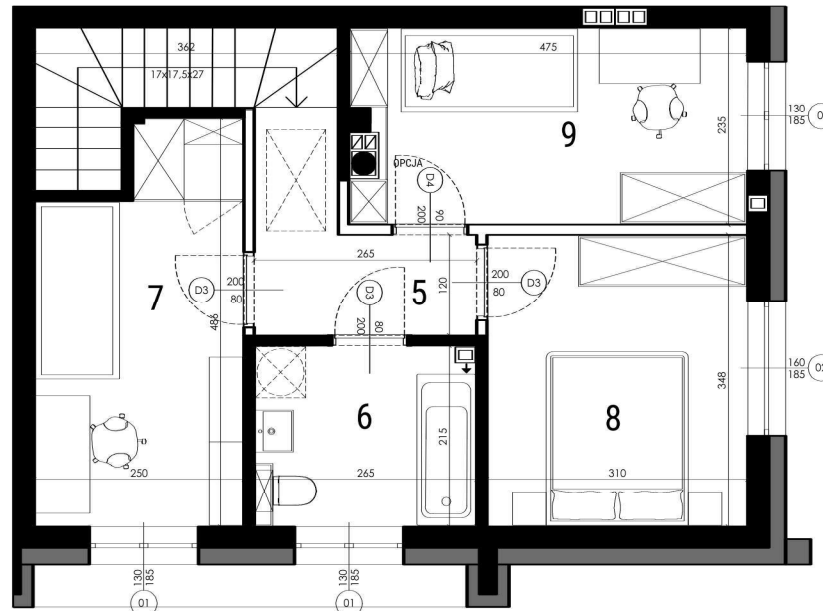
# Rataja

## 52

### PARTER


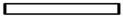


### PIĘTRO



LOKAL \_\_\_\_\_ 14C

POWIERZCHNIA DZIAŁKI	260m <sup>2</sup>
TARAS	13,00 m <sup>2</sup>
PARTER	42,77 m <sup>2</sup>
1 POKÓJ DZIENNY Z KUCHNIĄ	30,39 m <sup>2</sup>
2 KORYTARZ	7,30 m <sup>2</sup>
3 WC	3,07 m <sup>2</sup>
4 SPIŻARNIA	2,01 m <sup>2</sup>
PIĘTRO	42,25 m <sup>2</sup>
1 POKÓJ	10,60 m <sup>2</sup>
2 ŁAZIENKA	5,56 m <sup>2</sup>
3 POKÓJ	9,49 m <sup>2</sup>
4 POKÓJ	10,79 m <sup>2</sup>
5 KORYTARZ+POM.GOSP.	5,81 m <sup>2</sup>
SCHODY	5,56 m <sup>2</sup>
POW.ŚCIANEK DZIAŁOWYCH	1,82 m <sup>2</sup>
POWIERZCHNIA UŻYTKOWA	91,89 m <sup>2</sup>
POWIERZCHNIA PODŁÓG	92,40 m <sup>2</sup>

 ścianki konstrukcyjne bez możliwości rozbiórki  
 ścianki działowe z możliwością rozbiórki

0 1m 2m 3m

Powierzchnia lokalu obejmuje: określenie projektowanej powierzchni użytkowej wg normy PN-ISO 9836:2022:07 oraz powierzchnię elementów nadających się do demontażu.  
 Szczegółowe zasady ustalenia powierzchni lokalu po jego wybudowaniu określa umowa.  
 Powierzchnia lokalu może ulec zmianom w przypadkach określonych umową.  
 Aranżacja i wizualizacja mają charakter przykładowy, umebliowanie nie stanowi wyposażenia lokalu.

CAMAR