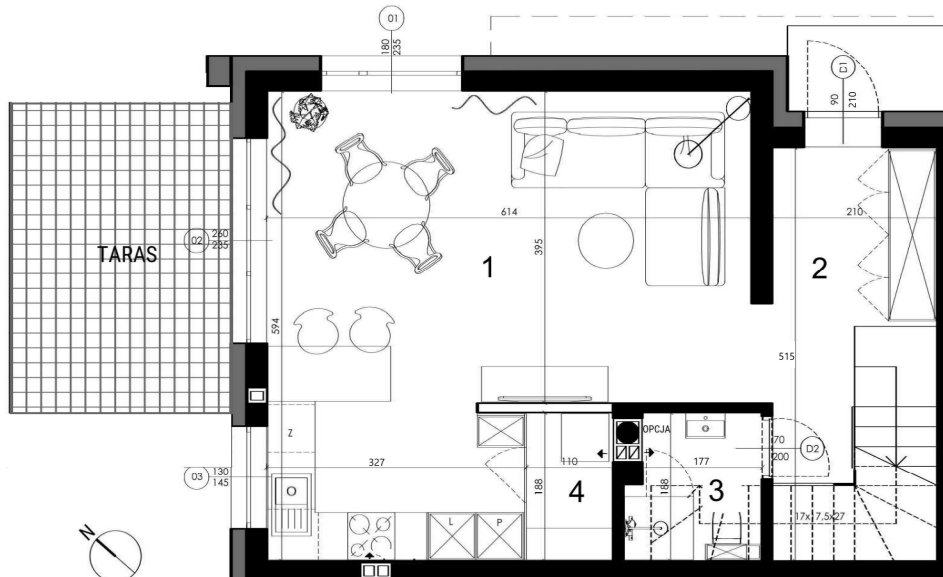


# Rataja

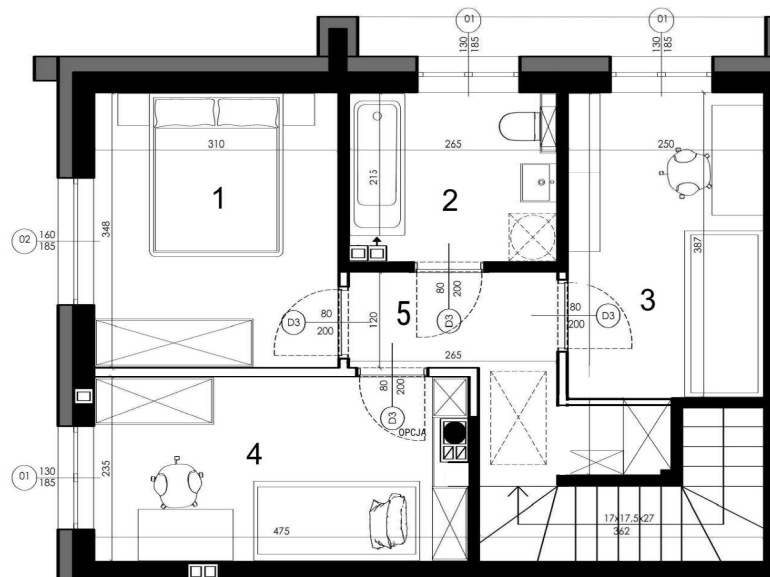
## 52



### PARTER



### PIĘTRO



LOKAL \_\_\_\_\_ **15A**

POWIERZCHNIA DZIAŁKI	263,00 m <sup>2</sup>
TARAS	13,00 m <sup>2</sup>
PARTER	42,77 m <sup>2</sup>
1 POKÓJ DZIENNY Z KUCHNIĄ	30,39 m <sup>2</sup>
2 KORYTARZ	7,30 m <sup>2</sup>
3 WC	3,07 m <sup>2</sup>
4 SPIŻARNIA	2,01 m <sup>2</sup>
PIĘTRO	42,14 m <sup>2</sup>
1 POKÓJ	10,60 m <sup>2</sup>
2 ŁAZIENKA	5,56 m <sup>2</sup>
3 POKÓJ	9,49 m <sup>2</sup>
4 POKÓJ	10,66 m <sup>2</sup>
5 KORYTARZ+POM.GOSP.	5,83 m <sup>2</sup>
SCHODY	5,56 m <sup>2</sup>
POW.ŚCIANEK DZIAŁOWYCH	1,82 m <sup>2</sup>
POWIERZCHNIA UŻYTKOWA	91,78 m <sup>2</sup>
POWIERZCHNIA PODŁÓG	92,29 m <sup>2</sup>

- ścianki konstrukcyjne bez możliwości rozbiórki
- ścianki działowe z możliwością rozbiórki



Powierzchnia lokalu obejmuje: określenie projektowanej powierzchni użytkowej wg normy PN-ISO 9836:2022-07 oraz powierzchni elementów nadających się do demontażu. Szczegółowe zasady ustalenia powierzchni lokalu po jego wybudowaniu określa umowa. Powierzchnia lokalu może ulec zmianom w przypadkach określonych umową. Aranżacja i wizualizacja mają charakter przykładowy, umeblowanie nie stanowi wyposażenia lokalu.

\*komin jest opcją dodatkowo płatną

**CAMAR**