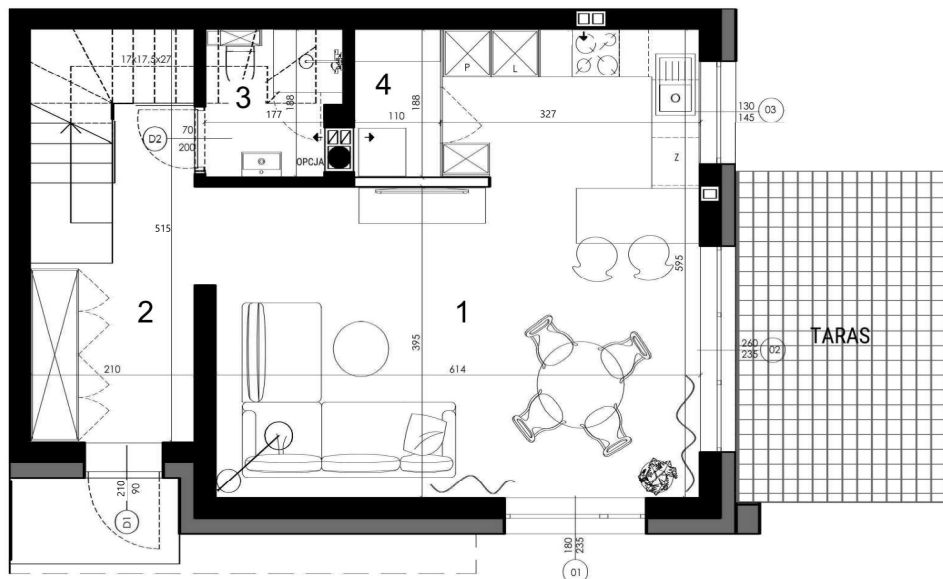


Rataja

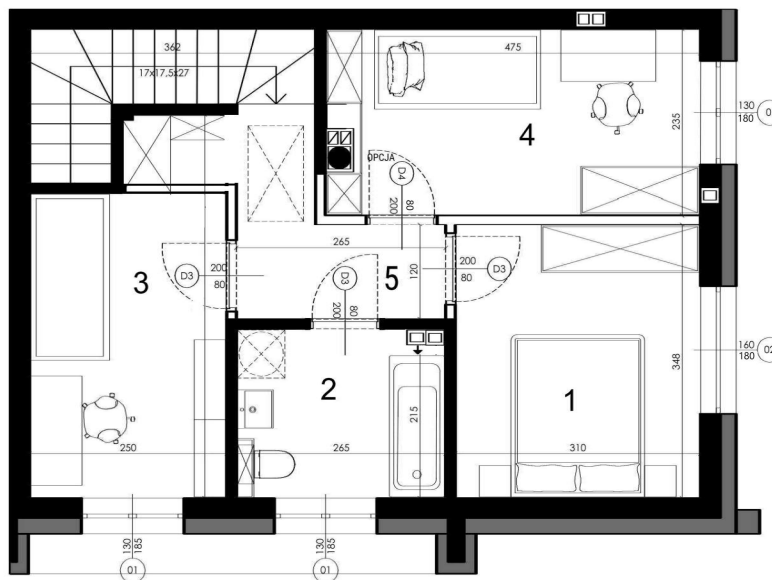
52



PARTER



PIĘTRO



LOKAL _____ 15C

POWIERZCHNIA DZIAŁKI	251,00 m ²
TARAS	13,00 m ²
PARTER	42,77 m ²
1 POKÓJ DZIENNY Z KUCHNIĄ	30,39 m ²
2 KORYTARZ	7,30 m ²
3 WC	3,07 m ²
4 SPIŻARNIA	2,01 m ²
PIĘTRO	42,14 m ²
1 POKÓJ	10,60 m ²
2 ŁAZIENKA	5,56 m ²
3 POKÓJ	9,49 m ²
4 POKÓJ	10,66 m ²
5 KORYTARZ+POM.GOSP.	5,83 m ²
SCHODY	5,56 m ²
POW.ŚCIANEK DZIAŁOWYCH	1,82 m ²
POWIERZCHNIA UŻYTKOWA	91,78 m ²
POWIERZCHNIA PODŁÓG	92,29 m ²

- ścianki konstrukcyjne bez możliwości rozbiórki
- ścianki działowe z możliwością rozbiórki



Powierzchnia lokalu obejmuje: określenie projektowanej powierzchni użytkowej wg normy PN-ISO 9836:2022-07 oraz powierzchni elementów nadających się do demontażu. Szczegółowe zasady ustalenia powierzchni lokalu po jego wybudowaniu określa umowa. Powierzchnia lokalu może ulec zmianom w przypadkach określonych umową. Aranzacja i wizualizacja mają charakter przykładowy, umeblowanie nie stanowi wyposażenia lokalu.

*komin jest opcją dodatkowo płatną

CAMAR