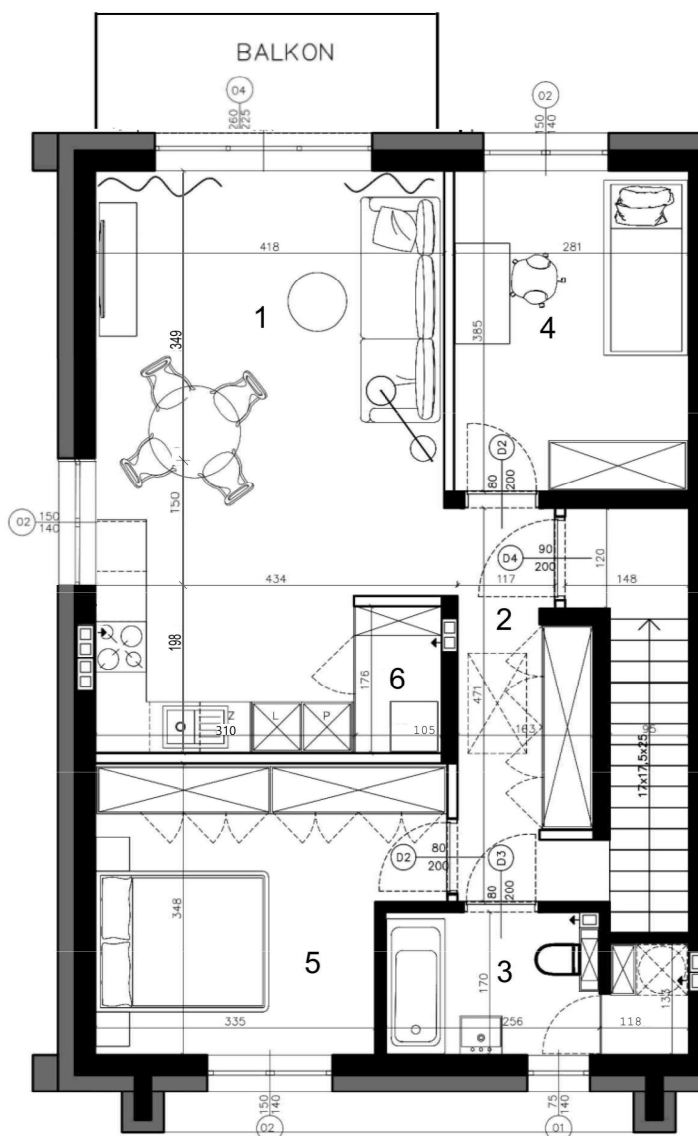
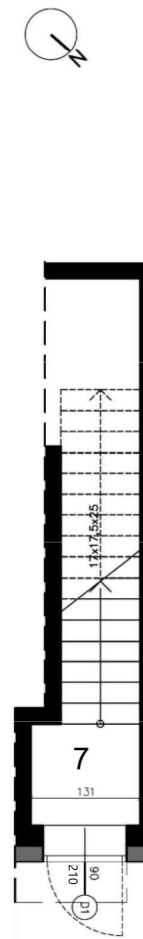


# Rataja

## 52



PIĘTRO



PARTER

LOKAL \_\_\_\_\_ 10B

POWIERZCHNIA DZIAŁKI 37,00 m<sup>2</sup>

BALKON 6,00 m<sup>2</sup>

- 1 POKÓJ DZIENNY Z KUCHNIĄ 26,83 m<sup>2</sup>
- 2 KORYTARZ 7,02 m<sup>2</sup>
- 3 ŁAZIENKA 5,52 m<sup>2</sup>
- 4 POKÓJ 10,60 m<sup>2</sup>
- 5 POKÓJ 12,86 m<sup>2</sup>
- 6 SPIŻARNIA 1,76 m<sup>2</sup>
- 7 SCHODY 7,01 m<sup>2</sup>

POW. ŚCIANEK DZIAŁOWYCH 1,87 m<sup>2</sup>

POWIERZCHNIA UŻYTKOWA 73,47 m<sup>2</sup>

- ścianki konstrukcyjne bez możliwości rozbiórki
- ścianki działowe z możliwością rozbiórki



Powierzchnia lokalu obejmuje: określenie projektowanej powierzchni użytkowej wg normy PN-ISO 9836:2022-07 oraz powierzchnię elementów nadających się do demontażu. Szczegółowe zasady ustalenia powierzchni lokalu po jego wybudowaniu określa umowa. Powierzchnia lokalu może ulec zmianom w przypadkach określonych umową. Aranżacja i wizualizacja mają charakter przykładowy, umeblowanie nie stanowi wyposażenia lokalu.

**CAMAR**