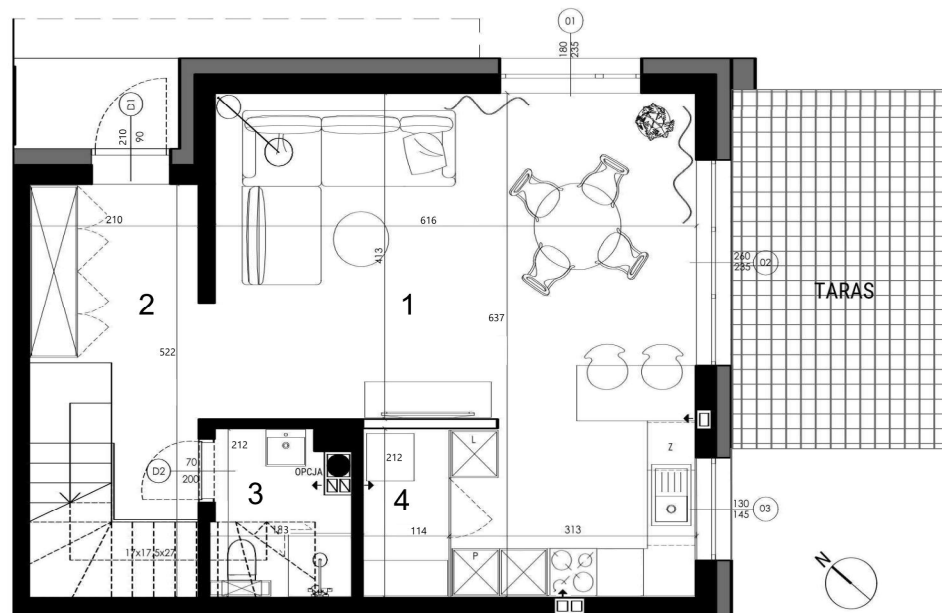


# Rataja

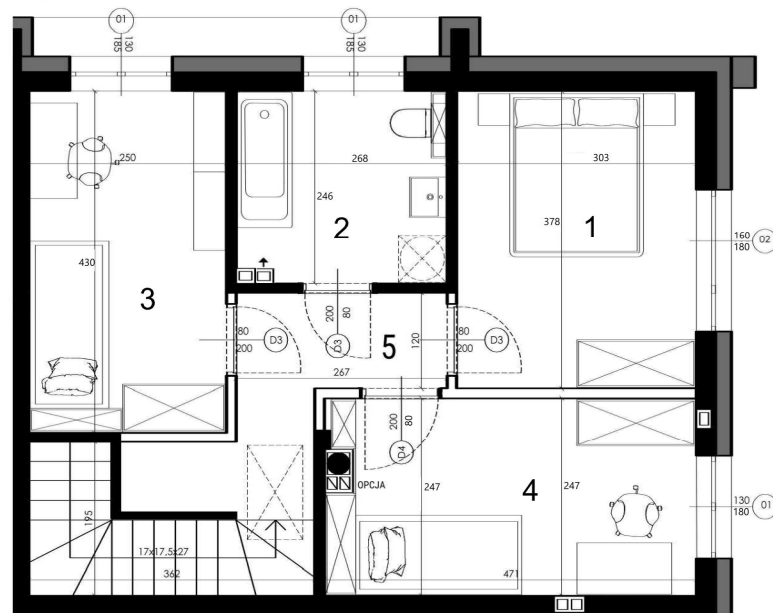
## 52



### PARTER



### PIĘTRO



### LOKAL \_\_\_\_\_ 11B

POWIERZCHNIA DZIAŁKI	215,00 m <sup>2</sup>
TARAS	13,00 m <sup>2</sup>
POW. PARKING+ŚMIETNIK	30,00 m <sup>2</sup>

PARTER	45,39 m <sup>2</sup>
1 POKÓJ DZIENNY Z KUCHNIĄ	31,96 m <sup>2</sup>
2 KORYTARZ	7,51 m <sup>2</sup>
3 WC	3,47 m <sup>2</sup>
4 SPIŻARNIA	2,45 m <sup>2</sup>

PIĘTRO	45,55 m <sup>2</sup>
1 POKÓJ	11,27 m <sup>2</sup>
2 ŁAZIENKA	6,39 m <sup>2</sup>
3 POKÓJ	10,56 m <sup>2</sup>
4 POKÓJ	11,32 m <sup>2</sup>
5 KORYTARZ+POM.GOSP.	6,01 m <sup>2</sup>

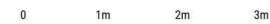
SCHODY	5,56 m <sup>2</sup>
--------	---------------------

POW. ŚCIANEK DZIAŁOWYCH	1,93 m <sup>2</sup>
-------------------------	---------------------

POWIERZCHNIA UŻYTKOWA	97,39 m <sup>2</sup>
-----------------------	----------------------

POWIERZCHNIA PODŁÓG	98,43 m <sup>2</sup>
---------------------	----------------------

- ścianki konstrukcyjne bez możliwości rozbiórki
- ścianki działowe z możliwością rozbiórki



Powierzchnia lokalu obejmuje: określenie projektowanej powierzchni użytkowej wg normy PN-ISO 9836:2022-07 oraz powierzchnię elementów nadających się do demontażu. Szczegółowe zasady ustalenia powierzchni lokalu po jego wybudowaniu określa umowa. Powierzchnia lokalu może ulec zmianom w przypadkach określonych umową. Aranzacja i wizualizacja mają charakter przykładowy, umeblowanie nie stanowi wyposażenia lokalu.

\*komin jest opcją dodatkowo płatną

CAMAR