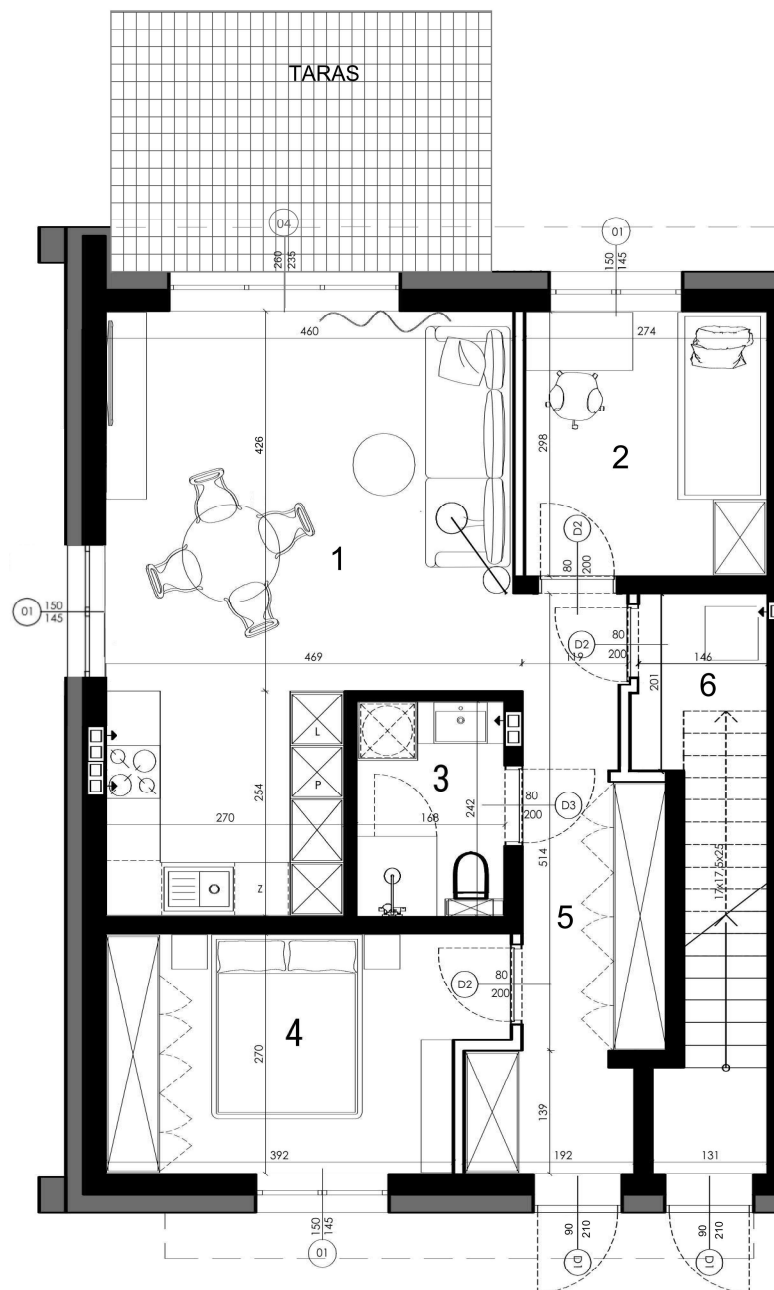


Rataja

52



PARTER



LOKAL _____ 17C

TEREN ZEWNĘTRZNY 133,00 m²

TARAS 13,00 m²

1 POKÓJ DZIENNY Z KUCHNIĄ 26,26 m²

2 POKÓJ 7,98 m²

3 ŁAZIENKA 3,94 m²



4 POKÓJ 11,13 m²

5 KORYTARZ 9,66 m²

6 POM. GOSPODARCZE 3,45 m²

POW. ŚCIANEK DZIAŁOWYCH 1,41 m²

POWIERZCHNIA UŻYTKOWA 63,83 m²

 ścianki konstrukcyjne bez możliwości rozbiórki
 ścianki działowe z możliwością rozbiórki

0 1m 2m 3m

Powierzchnia lokalu obejmuje: określenie projektowanej powierzchni użytkowej wg normy PN-ISO 9836:2022-07 oraz powierzchnię elementów nadających się do demontażu.
 Szczegółowe zasady ustalenia powierzchni lokalu po jego wybudowaniu określa umowa.
 Powierzchnia lokalu może ulec zmianom w przypadkach określonych umową.
 Aranżacja i wizualizacja mają charakter przykładowy, umeblowanie nie stanowi wyposażenia lokalu.


CAMAR