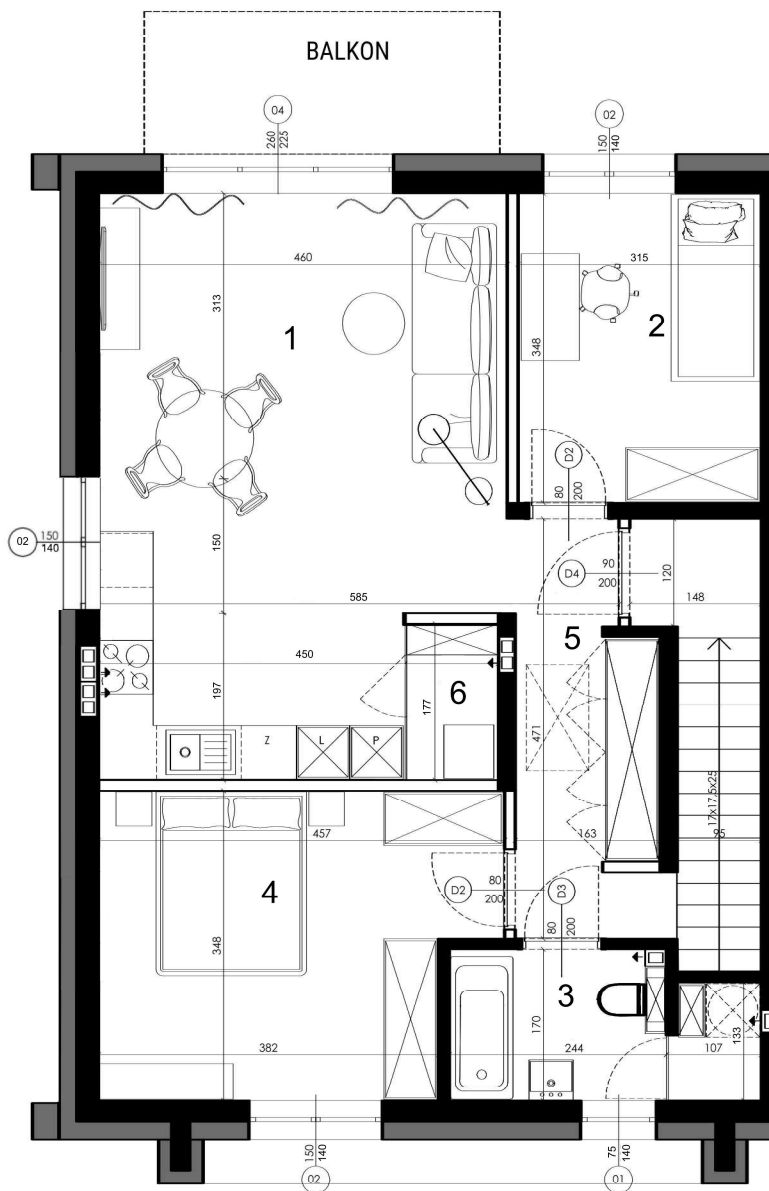
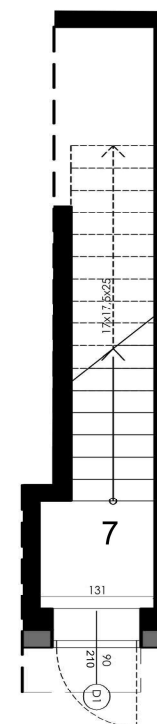


Rataja 52



PIĘTRO



PARTER

LOKAL _____ 17D

POWIERZCHNIA DZIAŁKI	44,00 m ²
BALKON	6,00 m ²
1 POKÓJ DZIENNY Z KUCHNIĄ	27,86 m ²
2 POKÓJ	9,33 m ²
3 ŁAZIENKA	5,32 m ²
4 POKÓJ	14,29 m ²
5 KORYTARZ	7,00 m ²
6 SCHOWEK	1,80 m ²
7 SCHODY	7,01 m ²
POW.ŚCIANEK DZIAŁOWYCH	1,61 m ²
POWIERZCHNIA UŻYTKOWA	74,22 m ²

— ścianki konstrukcyjne bez możliwości rozbiórki
- - - ścianki działowe z możliwością rozbiórki

0 1m 2m 3m

Powierzchnia lokalu obejmuje: określenie projektowanej powierzchni użytkowej wg normy PN-ISO 9836:2022-07 oraz powierzchnię elementów nadających się do demontażu. Szczegółowe zasady ustalenia powierzchni lokalu po jego wybudowaniu określa umowa. Powierzchnia lokalu może ulec zmianom w przypadkach określonych umową. Aranżacja i wizualizacja mają charakter przykładowy, umeblowanie nie stanowi wyposażenia lokalu.


C A M A R