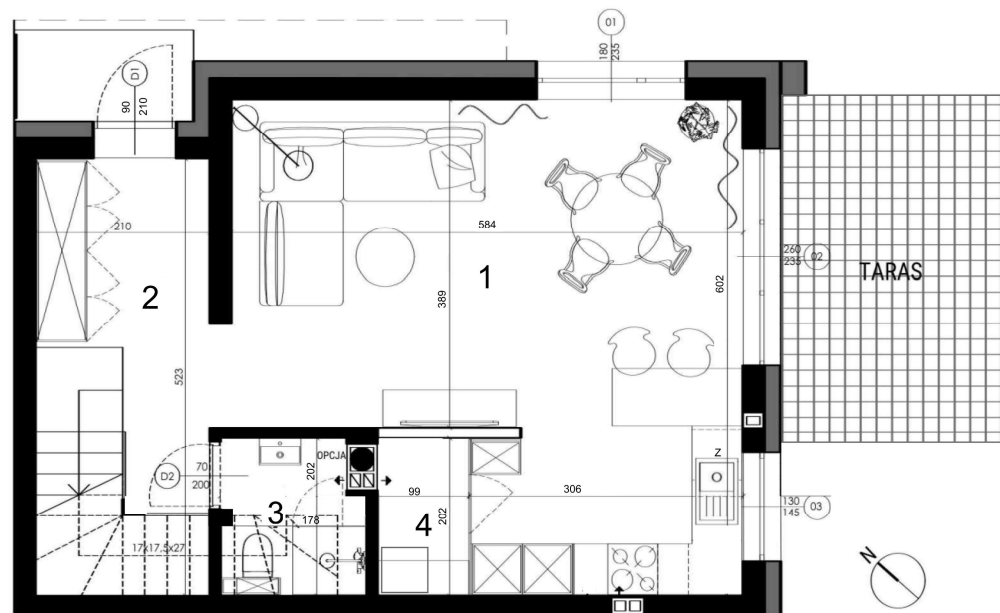
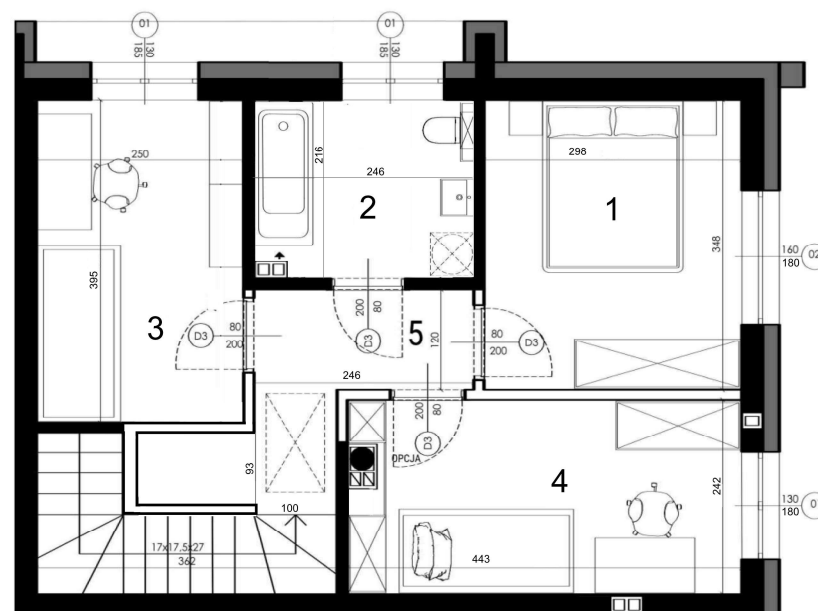


# Rataja 52

## PARTER





## PIĘTRO



## LOKAL \_\_\_\_\_ 1B

POWIERZCHNIA DZIAŁKI	233,00 m <sup>2</sup>
TARAS	13,00 m <sup>2</sup>
PARTER	41,40 m <sup>2</sup>
1 POKÓJ DZIENNY Z KUCHNIĄ	28,84 m <sup>2</sup>
2 KORYTARZ	7,46 m <sup>2</sup>
3 WC	3,19 m <sup>2</sup>
4 SPIŻARNIA	1,91 m <sup>2</sup>
PIĘTRO	41,14 m <sup>2</sup>
1 POKÓJ	10,18 m <sup>2</sup>
2 ŁAZIENKA	5,17 m <sup>2</sup>
3 POKÓJ	9,68 m <sup>2</sup>
4 POKÓJ	10,42 m <sup>2</sup>
5 KORYTARZ+POM.GOSP.	5,69 m <sup>2</sup>
SCHODY	5,56 m <sup>2</sup>
POW.ŚCIANEK DZIAŁOWYCH	1,97 m <sup>2</sup>
POWIERZCHNIA UŻYTKOWA	89,53 m <sup>2</sup>
POWIERZCHNIA PODŁÓG	90,07 m <sup>2</sup>

 ściany konstrukcyjne bez możliwości rozbiórki  
 ściany działowe z możliwością rozbiórki



Powierzchnia lokalu obejmuje: określenie projektowanej powierzchni użytkowej wg normy PN-ISO 9836:2022:07 oraz powierzchnię elementów nadających się do demontażu.  
 Szczegółowe zasady ustalenia powierzchni lokalu po jego wybudowaniu określa umowa.  
 Powierzchnia lokalu może ulec zmianom w przypadkach określonych umową.  
 Aranżacja i wizualizacja mają charakter przykładowy, umebłowanie nie stanowi wyposażenia lokalu.