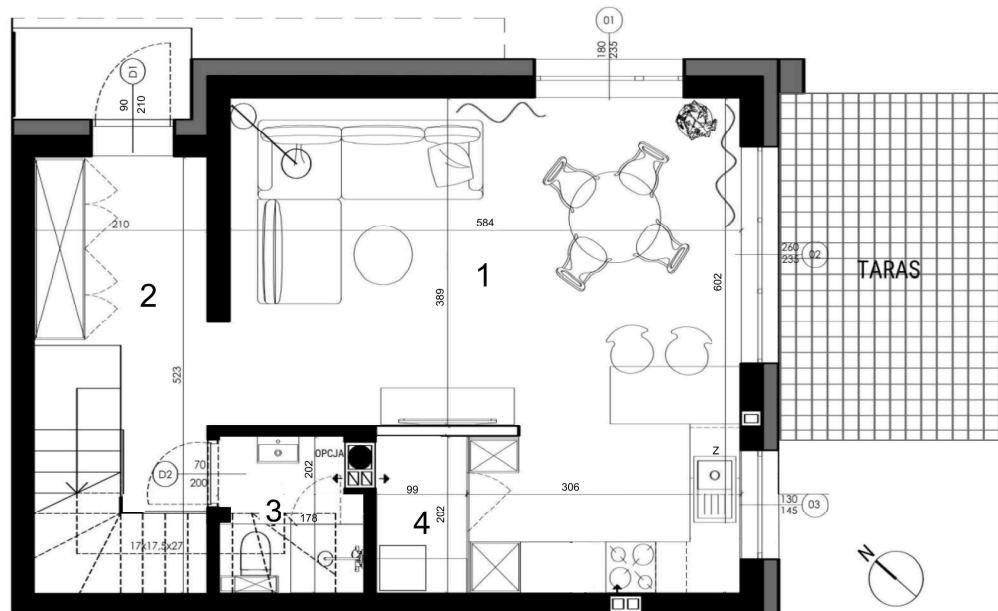
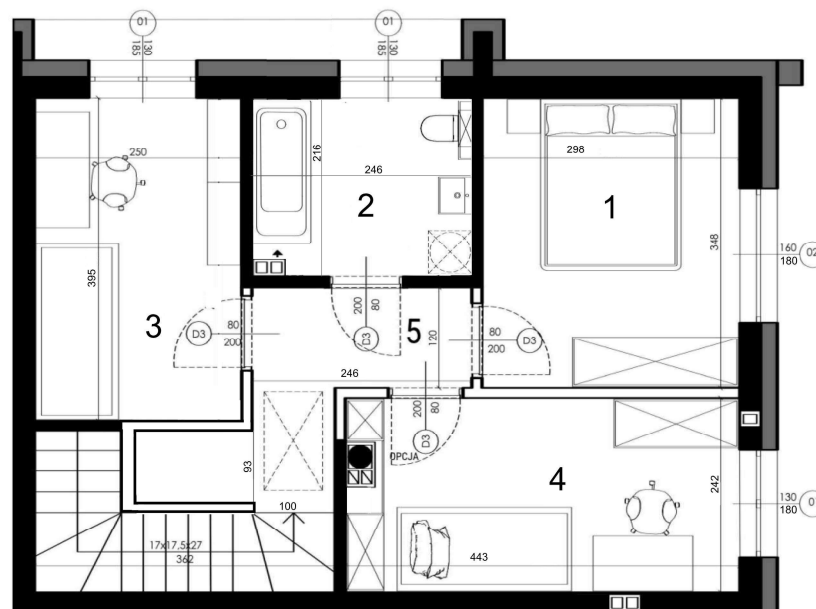


Rataja 52

PARTER





PIĘTRO



LOKAL _____ 16B

POWIERZCHNIA DZIAŁKI	245,00 m ²
TARAS	13,00 m ²
PARTER	41,40 m ²
1 POKÓJ DZIENNY Z KUCHNIĄ	28,84 m ²
2 KORYTARZ	7,46 m ²
3 WC	3,19 m ²
4 SPIŻARNIA	1,91 m ²
PIĘTRO	41,14 m ²
1 POKÓJ	10,18 m ²
2 ŁAZIENKA	5,17 m ²
3 POKÓJ	9,68 m ²
4 POKÓJ	10,42 m ²
5 KORYTARZ+POM.GOSP.	5,69 m ²
SCHODY	5,56 m ²
POW.ŚCIANEK DZIAŁOWYCH	1,97 m ²
POWIERZCHNIA UŻYTKOWA	89,53 m ²
POWIERZCHNIA PODŁÓG	90,07 m ²

 ścianki konstrukcyjne bez możliwości rozbioru
 ścianki działowe z możliwością rozbioru



Powierzchnia lokalu obejmuje: określenie projektowanej powierzchni użytkowej wg normy PN-ISO 9836:2022:07 oraz powierzchnię elementów nadających się do demontażu.
 Szczegółowe zasady ustalenia powierzchni lokalu po jego wybudowaniu określa umowa.
 Powierzchnia lokalu może ulec zmianom w przypadkach określonych umową.
 Aranżacja i wizualizacja mają charakter przykładowy, umebłowanie nie stanowi wyposażenia lokalu.



CAMAR