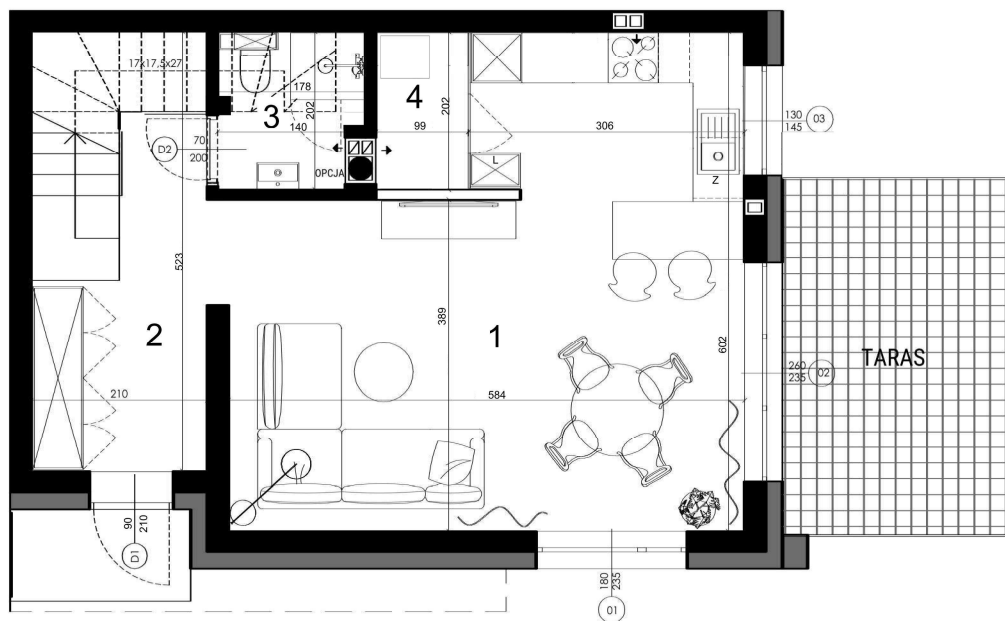


Rataja

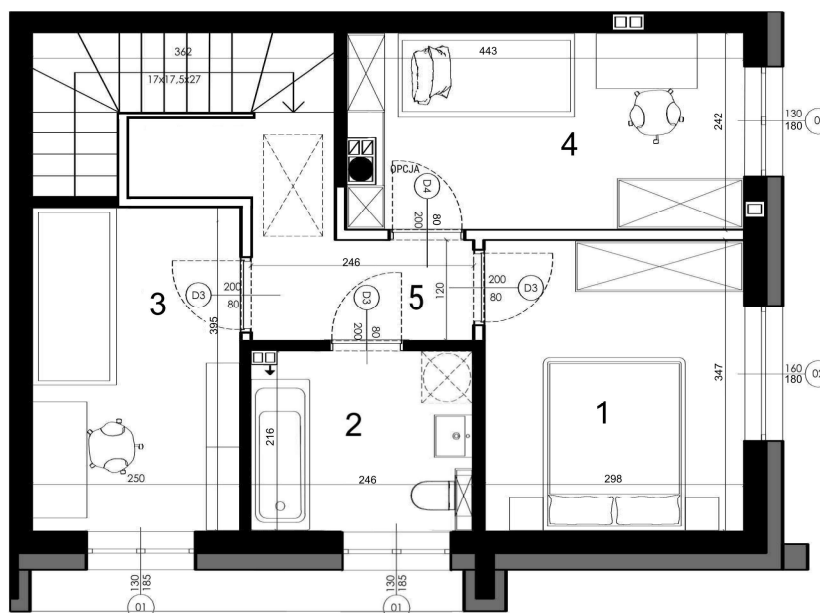
52



PARTER



PIĘTRO



LOKAL _____ 16C

POWIERZCHNIA DZIAŁKI 239,00 m²

TARAS 13,00 m²

PARTER 41,40 m²

1 POKÓJ DZIENNY Z KUCHNIĄ 28,84 m²

2 KORYTARZ 7,46 m²

3 WC 3,19 m²

4 SPIŻARNIA 1,91 m²

PIĘTRO 41,14 m²

1 POKÓJ 10,18 m²

2 ŁAZIENKA 5,17 m²

3 POKÓJ 9,68 m²

4 POKÓJ 10,42 m²

5 KORYTARZ+POM.GOSP. 5,69 m²

SCHODY 5,56 m²

POW.ŚCIANEK DZIAŁOWYCH 1,97 m²

POWIERZCHNIA UŻYTKOWA 89,53 m²

POWIERZCHNIA PODŁÓG 90,07 m²

— ścianki konstrukcyjne bez możliwości rozbiórki
- - - ścianki działowe z możliwością rozbiórki



Powierzchnia lokalu obejmuje: określenie projektowanej powierzchni użytkowej wg normy PN-ISO 9836:2022:07 oraz powierzchni elementów nadających się do demontażu. Szczegółowe zasady ustalenia powierzchni lokalu po jego wybudowaniu określa umowa. Powierzchnia lokalu może ulec zmianom w przypadkach określonych umową. Aranżacja i wizualizacja mają charakter przykładowy, umebliowanie nie stanowi wyposażenia lokalu.