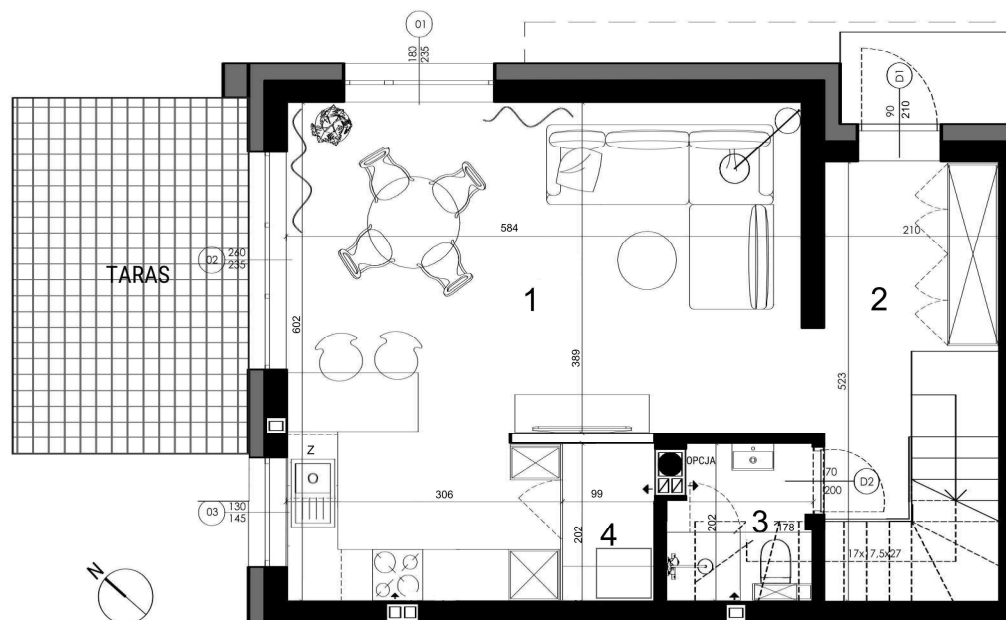


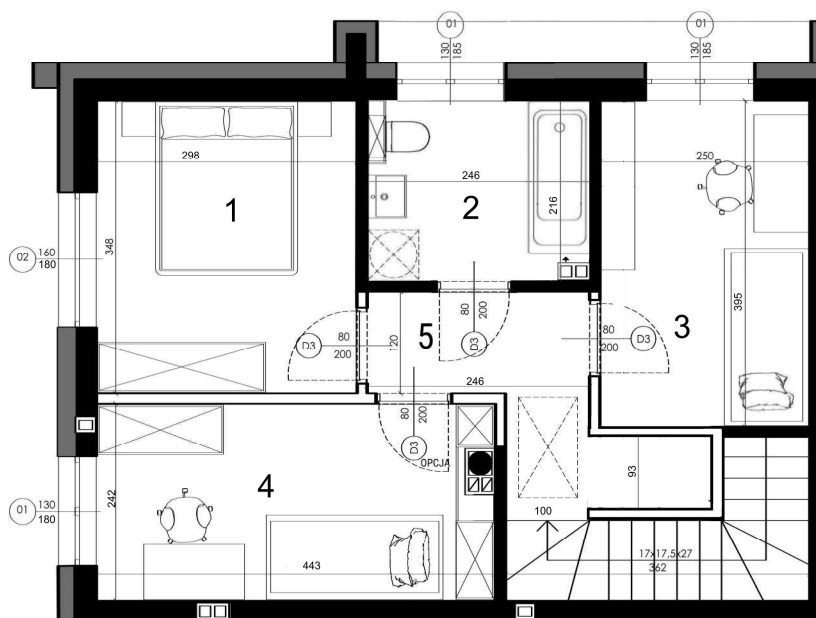
# Rataja 52



## PARTER



## PIĘTRO



LOKAL \_\_\_\_\_ 16A

POWIERZCHNIA DZIAŁKI 225,00 m<sup>2</sup>

TARAS 13,00 m<sup>2</sup>

PARTER 41,40 m<sup>2</sup>

1 POKÓJ DZIENNY Z KUCHNIĄ 28,84 m<sup>2</sup>

2 KORYTARZ 7,46 m<sup>2</sup>

3 WC 3,19 m<sup>2</sup>

4 SPIŻARNIA 1,91 m<sup>2</sup>

PIĘTRO 41,14 m<sup>2</sup>

1 POKÓJ 10,18 m<sup>2</sup>

2 ŁAZIENKA 5,17 m<sup>2</sup>

3 POKÓJ 9,68 m<sup>2</sup>

4 POKÓJ 10,42 m<sup>2</sup>


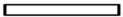
5 KORYTARZ+POM.GOSP. 5,69 m<sup>2</sup>

SCHODY 5,56 m<sup>2</sup>

POW.ŚCIANEK DZIAŁOWYCH 1,97 m<sup>2</sup>

POWIERZCHNIA UŻYTKOWA 89,53 m<sup>2</sup>

POWIERZCHNIA PODŁÓG 90,07 m<sup>2</sup>

 ścianki konstrukcyjne bez możliwości rozbiórki  
 ściany działowe z możliwością rozbiórki



Powierzchnia lokalu obejmuje: określenie projektowanej powierzchni użytkowej wg normy PN-ISO 9836:2022:07 oraz powierzchni elementów nadających się do demontażu. Szczegółowe zasady ustalenia powierzchni lokalu po jego wybudowaniu określa umowa. Powierzchnia lokalu może ulec zmianom w przypadkach określonych umową. Aranżacja i wizualizacja mają charakter przykładowy, umebliowanie nie stanowi wyposażenia lokalu.